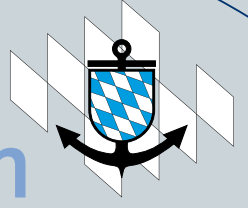
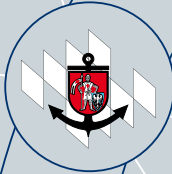


bayernhafen Gruppe



Bamberg



Aschaffenburg



Regensburg



Passau



Nürnberg

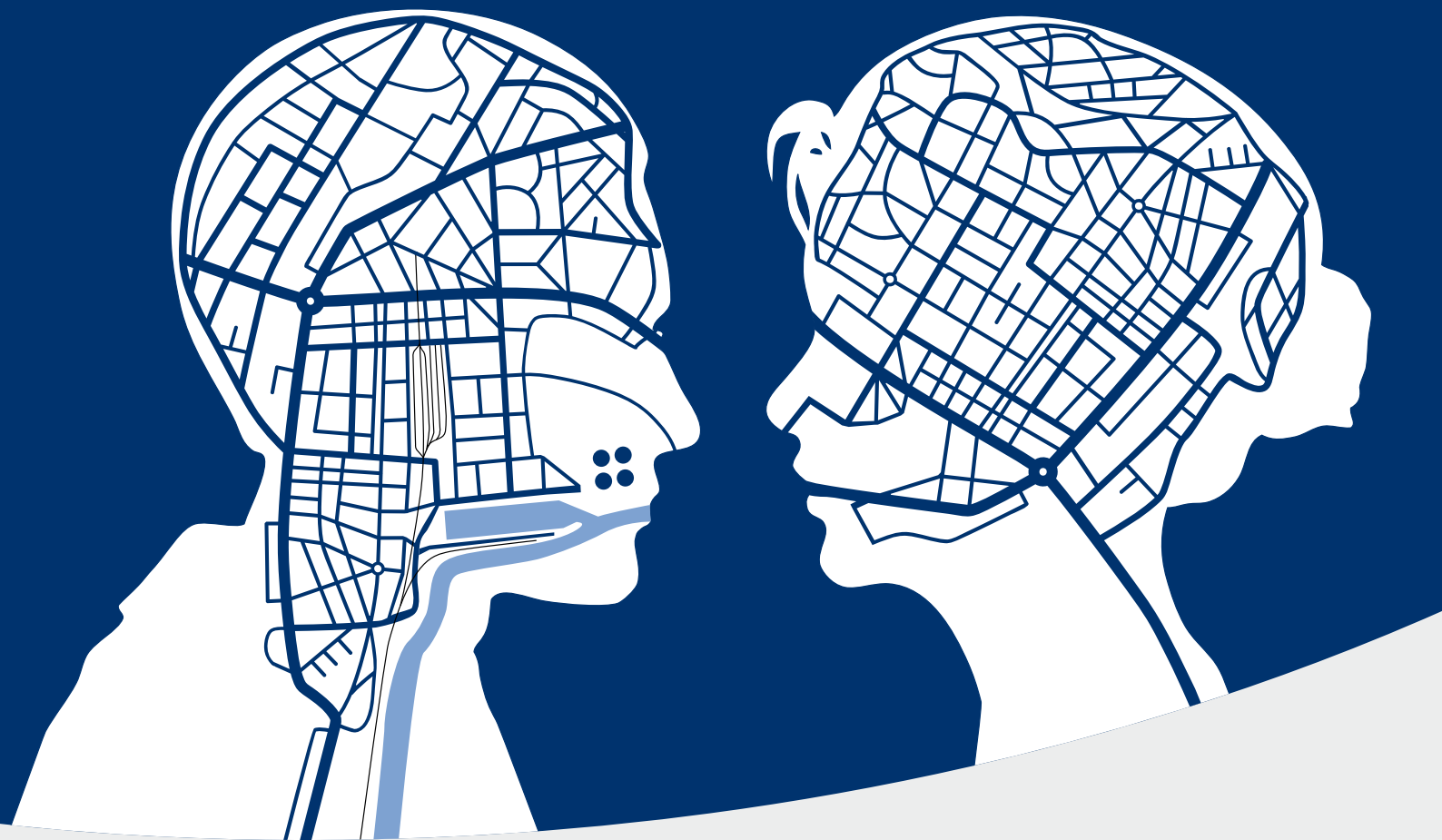


Roth



Beste Verbindungen.
Best Connections.

Willkommen beim Standort-Architekten bayernhafen!



Die Wirtschafts-Standorte der bayernhafen Gruppe

... verknüpfen die Verkehrsträger Binnenschiff, Bahn und LKW. Hier werden Güter umgeschlagen, die aus der ganzen Welt kommen und in die ganze Welt gehen. Die bayernhafen Standorte zählen mit ihren insgesamt rund 500 angesiedelten Unternehmen und ca. 12.000 Mitarbeitern zu den größten Logistik-Drehscheiben Europas und zu den bedeutenden Wirtschaftsmotoren in Bayern.

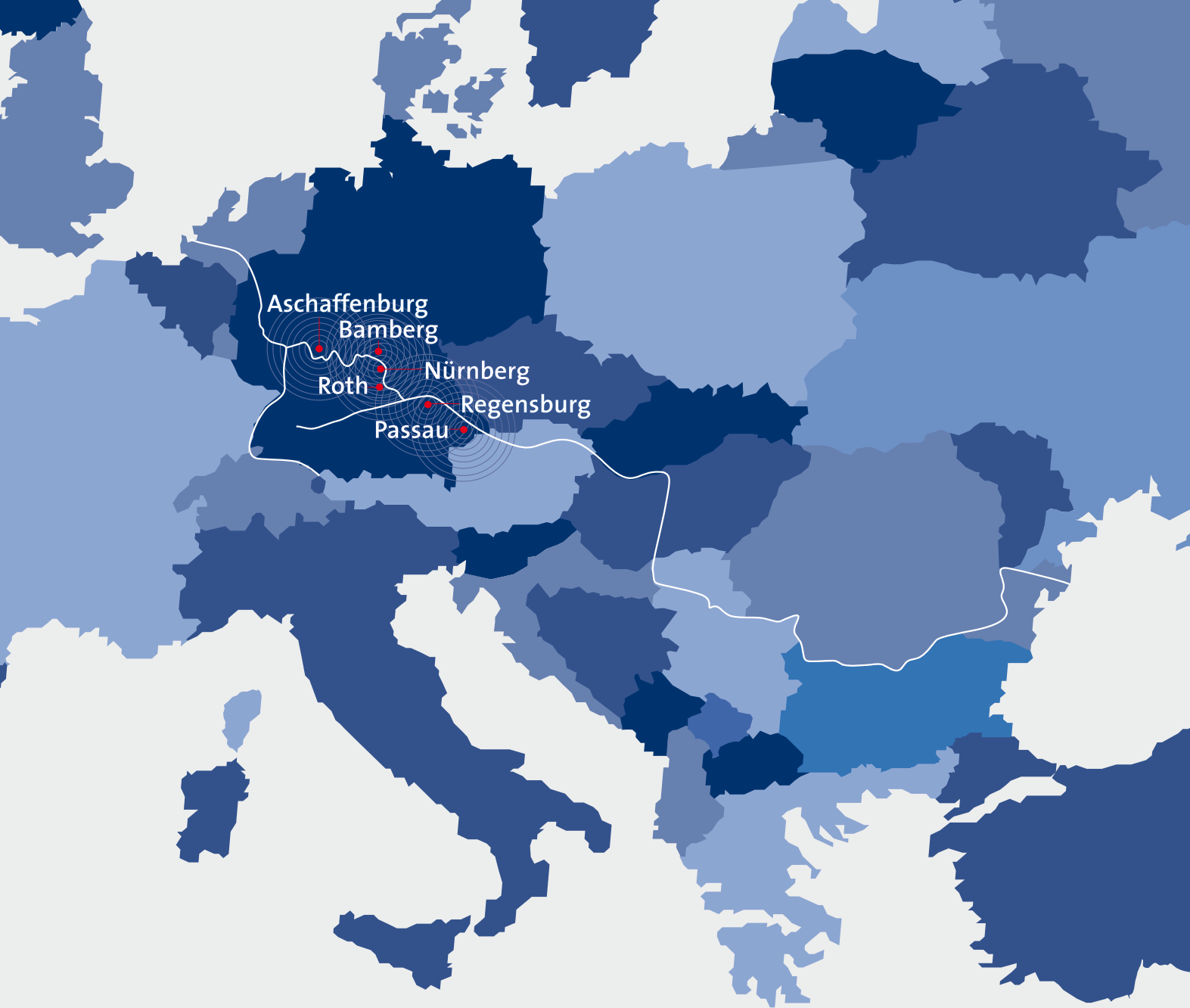
Zur bayernhafen Gruppe gehören die sechs Standorte Aschaffenburg am Main, Bamberg, Nürnberg und Roth am Main-Donau-Kanal sowie Regensburg und Passau an der Donau.

Standort-Architekt bayernhafen

Ein Architekt plant Gebäude, die bayernhafen Gruppe plant Wirtschafts-Standorte - mit allem, was diese erfordern: Flächen und Baurecht, Nutzer, Synergie unter den Nutzern und erfolgreiche, zeitgemäße Cluster.

bayernhafen versteht sich als Standort-Architekt, als aktiver Moderator für die Entwicklung von Logistiklösungen und Netzwerken - unternehmens- und standort-übergreifend. bayernhafen investiert in hochflexible Infrastruktur wie Kai- und Gleisanlagen, Kräne und Terminals für den Kombinierten Verkehr. So erschließt bayernhafen in enger Zusammenarbeit mit den Hafenansiedlern neue Wertschöpfungspotenziale und stärkt die Position der Häfen als Drehscheiben für den weltweiten Warenaustausch.

Die bayernhafen Gruppe ist ein modernes Dienstleistungsunternehmen; sie denkt und handelt unternehmerisch. Die Entscheidungswege in der bayernhafen Gruppe sind kurz, die Flexibilität hoch, die Innovationskraft ausgeprägt. Davon profitieren die bayernhafen Kunden - und deren Kunden.



Logistik lebt von der Vernetzung

Die sechs Standorte der bayernhafen Gruppe sind aufgrund ihrer zentralen Lage in Europa wichtige Drehscheiben zwischen den Wirtschaftsräumen in West- und Südosteuropa. bayernhafen bietet seinen Kunden ein dichtes Netz an Verbindungen – zum einen per Binnenschiff über die Rhein-Main-Donau-Wasserstraße, die die Nordsee mit dem Schwarzen Meer verbindet, zum anderen über die Schiene zu Seehäfen und Logistikstandorten national und international. Für bayernhafen als Standort-Architekt und Betreiber von Logistikdrehscheiben gilt dabei Neutralität und Partnerschaft auf Augenhöhe.

Den Blick aufs Ganze

Die bayernhafen Gruppe verfolgt nachhaltig das Ziel, Langstrecken-Güterverkehre auf die umweltschonenderen Verkehrsträger Schiff und Bahn zu verlagern. Umschlagterminals für verschiedenste Güterarten spielen dafür an den bayernhafen Standorten eine wesentliche Rolle – Terminals zum Beispiel für Getreide, Mineralölerzeugnisse, Stahl oder Zement ebenso wie Terminals für den Kombinierten Verkehr. Solche KV-Terminals, an denen

u.a. Container und Sattelaufleger den Verkehrsträger wechseln, bieten ihre Leistungen an den bayernhafen Standorten Aschaffenburg, Bamberg, Nürnberg und Regensburg an.

bayernhafen handelt konsequent nachhaltig

Durch nachhaltiges Flächenmanagement im Erbbau-recht und zur Miete sorgt bayernhafen dafür, dass Grundstücksflächen für Hafensiedler zur Verfügung stehen: als unbebaute Grundstücke, über die Nachnutzung bereits vorhandener baulicher Anlagen, z.B. einer Logistikhalle, und durch Konversion.

Eines der wichtigsten Instrumente ist dabei die „revolvierende Grundstücksnutzung“: Die bayernhafen Gruppe modernisiert Flächen und Anlagen über Generationen hinweg, um sie für neue Aufgaben zu nutzen, statt jedes Mal auf der grünen Wiese neu zu bauen. Revitalisierung statt Flächenverbrauch - dadurch entstehen an den bayernhafen Standorten immer wieder bedarfsgerechte Ansiedlungen.

bayernhafen Gruppe – Wirtschafts-Standorte, Logistik-Verknüpfungs-Experten. Für Bayern und die Welt.

bayernhafen immobilienservice

An unseren sechs Standorten treffen sich auf insgesamt 800 Hektar Hafensfläche erfolgreiche Unternehmen – global player, renommierte Mittelständler, kleinere, regional erfolgreiche Unternehmen und Start-ups. Im konstruktiven Miteinander entstehen dabei vielfältige Synergieeffekte. Mit einem strategischen Flächenmanagement gewährleisten wir einen idealen Branchen-Mix aus Transport, Lagerung, Logistik, Dienstleistung und Produktion.

Die Basis für Ihren Unternehmenserfolg als Hafensiedler schaffen wir durch eine nachhaltige Grundstücksentwicklung. Dadurch stehen Ihnen optimal erschlossene Ansiedlungsflächen zur Verfügung – maßgeschneidert auf Ihre Anforderungen.

Wir unterstützen Sie kompetent bei Planungs- und Genehmigungsverfahren, vermitteln Ihnen Mietobjekte oder Mieter und bieten Ihnen Serviceleistungen wie zum Beispiel im Facility Management. Dadurch können Sie sich ganz auf Ihr Kerngeschäft konzentrieren.

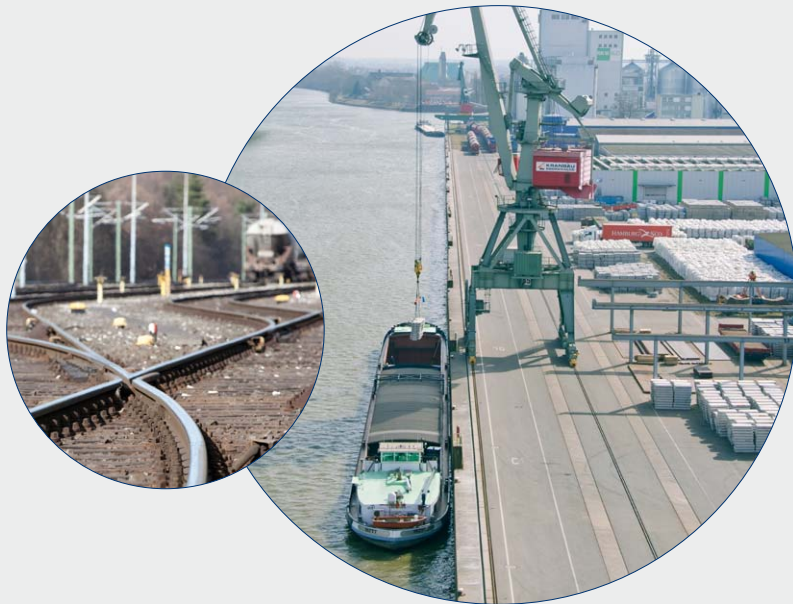


bayernhafen infrastruktur

Unsere Standorte sind ganz überwiegend trimodal angebunden, verknüpfen also hocheffektiv die Verkehrsträger Binnenschiff, Bahn und LKW.

Unsere Verkehrsinfrastruktur ist leistungsstark und vielfältig: So verfügen unsere Standorte z.B. über Kaianlagen, ein eigenes Bahnnetz mit Zugbildungsanlagen, Ladestraßen und Verladerampen. Hinzu kommen Roll-on / Roll-off-Anlagen an unseren Standorten Regensburg, Nürnberg und Passau, mit denen straßengängige Fahrzeuge ohne Umschlaggerät zwischen Straße und Binnenschiff verladen werden können.

So garantieren wir unseren Hafensiedlern und der verladenden Industrie in ganz Bayern den diskriminierungsfreien und kostengünstigen Zugang zu den Verkehrsträgern Binnenschiff, Bahn und LKW. Unternehmen der verschiedensten Branchen nutzen unsere Infrastruktur- und Verknüpfungsleistung. Dies trägt zur Standortsicherung bayerischer Unternehmen bei und sichert einen nahtlosen Güterumschlag.



bayernhafen bahnservice

Wir stellen ein breites Dienstleistungs-Portfolio rund um den Eisenbahnverkehr zur Verfügung. So übernehmen wir zum Beispiel die Verkehre auf der letzten Meile und auch regionale Verkehre. Dabei fahren wir selbst oder vermitteln diese Leistungen über Partner bei Eisenbahnverkehrsunternehmen.



stik-Drehscheiben,

bayernhafen umschlag & logistik

Ob Massen-, Schütt-, Schwer- oder Flüssiggut, ob Container, Sattelaufleger oder Wechselbrücken - der effektive Umschlag von Gütern von einem Verkehrsträger auf einen anderen stellt höchste Ansprüche an Technologie und Organisation. Bei jedem einzelnen Verladevorgang sorgen wir für Präzision, Wirtschaftlichkeit, Sicherheit und Termintreue.

Dabei setzen wir modernste Technik ein – zum Beispiel leistungsfähige Krananlagen und innovative Umschlaggeräte. Zudem bieten wir an unseren Standorten spezielle Umschlagplätze für Großraum- und Schwergutumschläge. Für die Lagerung verschiedenster Güter stehen bedarfsgerechte Siloanlagen, Öltanks, Kühlhäuser und moderne Lagerhallen zur Verfügung.



bayernhafen intermodal

Für Langstrecken-Güterverkehre sind Schiene und Wasserstraße prädestiniert; der LKW ist unverzichtbar für Vor- und Nachlauf. Der Kombinierte Verkehr (KV) nutzt die Vorteile aller drei Verkehrsträger. An unseren vier Standorten Aschaffenburg, Bamberg, Nürnberg und Regensburg sorgen moderne KV-Terminals für die effektive Verladung von Containern, Wechselbrücken und LKW-Sattelauflegern. Hinzu kommt das Terminal für die Rollende Landstraße im bayernhafen Regensburg.

Unsere Standorte sind in ein dichtes Netz intermodaler Transportketten eingebunden – zu den deutschen und niederländischen Seehäfen an der Nordsee, nach Südosteuropa und transalp in die Güterverkehrszentren Norditaliens. Wir verstehen uns als Initiator neuer Verbindungen und Transportwege, von denen unsere Kunden profitieren.



bayernhafen cruise services

Flusskreuzfahrten liegen im Trend. Unsere Standorte verfügen über Anlegestellen für Flusskreuzfahrtschiffe. Zu Besuch kommen hier jedes Jahr mehrere zehntausend Touristen aus aller Welt.





Bayernhafen GmbH & Co. KG
Hauptverwaltung
Linzer Straße 6
93055 Regensburg

Tel +49 (0) 941 / 7 95 04-0
Fax +49 (0) 941 / 7 95 04-20

www.bayernhafen.de
holding@bayernhafen.de